

Биология 8 класс. Демонстрационный вариант

Аттестационная работа по биологии для учащихся 8 класса за 2020-2021 учебный год

Инструкция по выполнению работы

Экзаменационная работа состоит из двух частей, включающих в себя 24 задания. Часть 1 содержит 20 заданий с кратким ответом, часть 2 содержит 4 задания с развёрнутым ответом.

На выполнение экзаменационной работы по биологии даётся 2 часа (120 минут).

Ответом к заданию 1 является слово (словосочетание). Ответ запишите в поле ответа в тексте работы.

Ответы к заданиям 2–19 записываются в виде одной цифры, которая соответствует номеру правильного ответа. Эту цифру запишите в поле ответа в тексте работы.

Ответы к заданиям 20–22 записываются в виде последовательности цифр. Ответ запишите в поле ответа в тексте работы.

К заданиям 23–24 следует дать развёрнутый ответ.

На экзамене по биологии разрешается использовать линейку и непрограммируемый калькулятор. При выполнении заданий можно пользоваться черновиком. Баллы, полученные Вами за выполнение задания, суммируются. Постарайтесь выполнить как можно больше заданий и набрать наибольшее количество баллов.

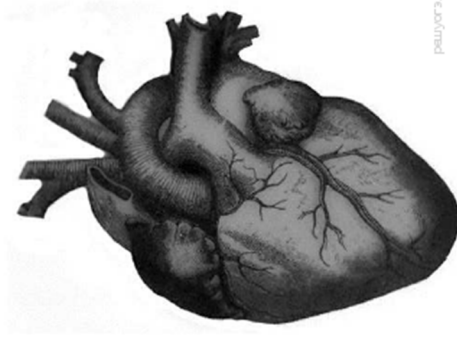
Желаем успеха!

Биология 8 класс. Демонстрационный вариант

Часть 1.

Ответом к заданию 1 является слово (словосочетание). Ответ запишите в поле ответа в тексте работы.

1. К какому отделу организма человека относится изображённый на рисунке орган?



Ответ: _____

Ответы к заданиям 2–19 записываются в виде одной цифры, которая соответствует номеру правильного ответа. Эту цифру запишите в поле ответа в тексте работы.

2. Какое изменение в строении стопы появилось у человека в связи с прямохождением?

- 1) Срослись кости предплюсны.
- 2) Сформировались своды.
- 3) В большом пальце появились две фаланги.
- 4) Большой палец приобрёл подвижность.

Ответ:

3. К механической функции скелета человека относят:

- 1) кроветворение
- 2) обмен минеральных солей
- 3) смягчение ударов при ходьбе
- 4) участие в иммунитете

Ответ:

4. Почему проводимая вакцинация против гриппа помогает снизить риск заболевания?

- 1) Она улучшает всасывание питательных веществ.
- 2) Она способствует выработке антител.
- 3) Она усиливает кровообращение.
- 4) Она позволяет лекарствам действовать более эффективно.

Ответ:

5. Какая система органов предохраняет организм от внешних воздействий?

- 1) Выделительная
- 2) эндокринная
- 3) покровная
- 4) опорно-двигательная

Ответ:

6. Как называют семейство, в которое помимо человека включены человекообразные обезьяны?

- 1) игрунковые
- 2) гоминиды
- 3) сумчатые
- 4) лемуровые

Ответ:

7. Какие вещества придают костям эластичность?

- 1) соли кальция
- 2) углеводы
- 3) жиры
- 4) белки

Ответ:

8. Где в организме человека происходит разрушение эритроцитов?

- 1) в печени
- 2) в почках
- 3) в поджелудочной железе
- 4) в лёгких

9. Для какой ткани характерно наличие межклеточного вещества в виде минерализованных пластинок?

- 1) эпителиальной
- 2) поперечнополосатой
- 3) хрящевой
- 4) костной

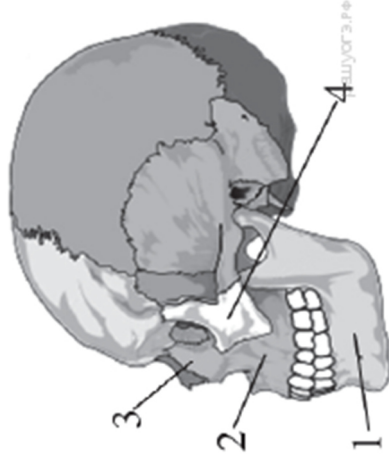
Ответ:

10. Какой признак отличает Человека разумного от животных?

- 1) развитие периферической нервной системы
- 2) формирование трёх зародышевых листков в период эмбрионального развития
- 3) наличие двух кругов кровообращения
- 4) развитие S-образной формы позвоночника

Ответ:

11. Какой цифрой на рисунке обозначена подвижная кость черепа человека?



- 1) 1
- 2) 2
- 3) 3
- 4) 4

Ответ:

12. Что из перечисленного входит в состав плазмы крови человека?

- 1) тромбоциты
- 2) красные клетки крови
- 3) сыворотка
- 4) белые клетки крови

Ответ:

13. Что из перечисленного лежит в основе работы нервной системы человека?

- 1) рессудочная деятельность
- 2) мышление и речь
- 3) рефлекс
- 4) восприятие сигналов внешней среды

Ответ:

14. Какой признак характерен для вида Человек разумный?

- 1) наличие ногтей
- 2) развитый ствол головного мозга
- 3) хорошо развитый подбородок
- 4) объёмное зрение

Ответ:

15. Какой сустав изображён на рентгеновских снимках?



- 1) голеностопный
- 2) тазобедренный
- 3) локтевой
- 4) коленный

Ответ:

16. Эритроциты крови имеют большую поверхность за счёт

- 1) выростов клеток
- 2) наличия одного ядра
- 3) двояковогнутой формы
- 4) ложноножек

Ответ:

17. Какой тканью образованы сухожилия опорно-двигательного аппарата человека?

- 1) эпителиальной
- 2) соединительной
- 3) поперечнополосатой мышечной
- 4) гладкой мышечной

Ответ:

18. Что из перечисленного оказало наибольшее влияние на развитие мышления предков человека?

- 1) прямохождение
- 2) жизнь в группах
- 3) регулярная трудовая деятельность
- 4) переход от древесного к наземному образу жизни

Ответ:

19. Какие кости человека срастаются в процессе его жизни?

- 1) грудной клетки
- 2) свободных нижних конечностей
- 3) свободных верхних конечностей
- 4) мозгового отдела черепа

Ответ:

Ответы к заданиям 20–22 записываются в виде последовательности цифр. Ответ запишите в поле ответа в тексте работы.

20. Что из перечисленного может стать причиной заражения ВИЧ (заболевания СПИДом)? Выберите три верных ответа из шести и запишите в таблицу цифры, под которыми они указаны.

- 1) пользование общественным туалетом
- 2) поцелуй в щёку зараженного ВИЧ
- 3) беседа с больным СПИДом
- 4) вступление в интимную связь с заболевшим СПИДом
- 5) многократное использование одноразового шприца
- 6) нанесение татуировки нестерильными инструментами

Ответ:

21. Установите соответствие между характеристиками и структурами дыхательной системы человека: к каждой позиции, данной в первом столбце, подберите соответствующую позицию из второго столбца.

ХАРАКТЕРИСТИКА	СТРУКТУРА
А) содержат хрящевые полукольца Б) оплетены капиллярами В) происходит газообмен Г) проводят воздух к альвеолам Д) обильно ветвятся	1) трахея 2) бронхи 3) альвеолы

Ответ:

22. Установите соответствие между этапами газообмена и процессами, которые для них характерны: к каждой позиции, данной в первом столбце, подберите соответствующую позицию из второго столбца.

ПРОЦЕССЫ	ЭТАПЫ ГАЗООБМЕНА
А) образование оксигемоглобина Б) диффузия газов в тканях В) вентиляция лёгких Г) диффузия газов в лёгких Д) образование карбогемоглобина Е) обмен газов между атмосферой и альвеолами	1) внешнее дыхание 2) внутреннее дыхание

Часть 2.

К заданиям 23–24 следует дать развернутый ответ.

23. Каковы функции крови в организме человека? Укажите не менее трех функций.

Ответ:

24. Какие этапы дыхания выделяют у человека, и какие процессы для них характерны? Ответ поясните.

Ответ:

Система оценивания экзаменационной работы по биологии

Часть 1

За верное выполнение каждого из заданий 1–19 выставляется 1 балл, в другом случае – 0 баллов.

За верный ответ на каждое из заданий 20–22 выставляется 2 балла.

За ответ на задания 20 и 22 выставляется 1 балл, если в ответе указаны две любые цифры, представленные в эталоне ответа, и 0 баллов, если верно указана одна цифра или не указано ни одной. Если экзаменуемый указывает в ответе больше символов, чем в правильном ответе, то за каждый лишний символ снимается 1 балл (до 0 баллов включительно).

За полный верный ответ на задания 23-24 выставляется 3 балла; если на любой одной позиции ответа записан не тот символ, который представлен в эталоне ответа, выставляется 2 балла; если на любых двух позициях ответа записаны не те символы, которые представлены в эталоне ответа, выставляется 1 балл; и во всех других случаях – 0 баллов.

Ответы к заданиям

Номер задания	Правильный ответ	Номер задания	Правильный ответ
1	Грудная клетка	12	3
2	2	13	3
3	3	14	3
4	2	15	1
5	3	16	3
6	2	17	2
7	4	18	3
8	1	19	4
9	4	20	456
10	4	21	13322
11	1	22	221121

Часть 2

Критерии оценивания заданий с развёрнутым ответом

23. Каковы функции крови в организме человека? Укажите не менее трех функций.

Содержание верного ответа по оцениванию	Баллы
<p>Элементы ответа:</p> <p>1) Трофическая - доставка питательных веществ к тканям и органам</p> <p>2) Защитная - наличие в крови белков антител и лимфоцитов, обеспечивающих иммунитет</p> <p>3) Регуляторная - доставка гормонов к органам и тканям</p>	
<p>Ответ включает в себя все названные выше элементы, не содержит биологических ошибок</p>	3
<p>Ответ включает в себя два из названных выше элементов и не содержит биологических ошибок, ИЛИ ответ включает в себя три названных выше элемента, но содержит биологические ошибки</p>	2
<p>Ответ включает в себя один из названных выше элементов и не содержит биологических ошибок, ИЛИ ответ включает в себя два из названных выше элементов, но содержит биологические ошибки</p>	1
<p>Ответ неправильный</p>	0
<i>Максимальный балл</i>	
	3

24. Какие этапы дыхания выделяют у человека, и какие процессы для них характерны? Ответ поясните.

Содержание верного ответа по оцениванию	Баллы
<p>Элементы ответа:</p> <p>1) Внешнее (легочное) дыхание - обмен газов между альвеолярным воздухом и газами окружающей среды, диффузия газов из воздуха в кровь через стенку капилляра</p> <p>2) Транспорт газов, растворенных в крови, от легких к тканям организма и от тканей к легким</p> <p>3) Тканевое дыхание - газообмен в тканях (газы диффундируют через стенку капилляра к тканям и клеткам), биологическое окисление в митохондриях</p>	
<p>Ответ включает в себя все названные выше элементы, не содержит биологических ошибок</p>	3
<p>Ответ включает в себя два из названных выше элементов и не содержит биологических ошибок, ИЛИ ответ включает в себя три названных выше элемента, но содержит биологические ошибки</p>	2
<p>Ответ включает в себя один из названных выше элементов и не содержит биологических ошибок, ИЛИ ответ включает в себя два из названных выше элементов, но содержит биологические ошибки</p>	1
<p>Ответ неправильный</p>	0
<i>Максимальный балл</i>	
	3

Максимальный балл за выполнение работы – 31 балл

Итоговая оценка определяется по 5-балльной шкале.

При выставлении оценок предлагаются следующие критерии:

для получения оценки «3» достаточно набрать **13 – 19 баллов**

для получения оценки «4» необходимо набрать **19 – 25 баллов**

для получения оценки «5» необходимо набрать **26 – 31 баллов**